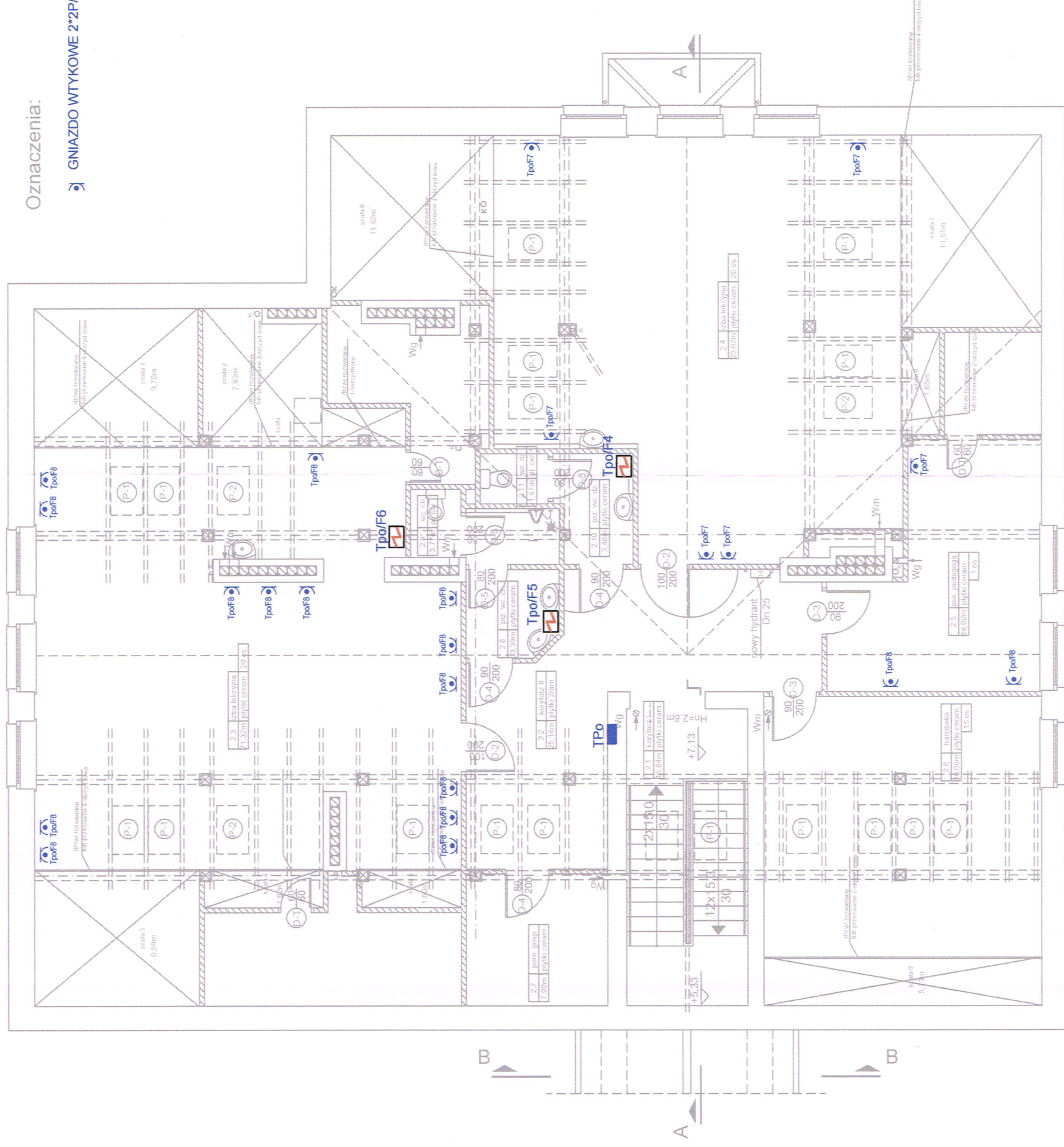


Gniazdo wtykowe 2*2P/Z IP 54



Zapiniowano pod względem zgodności z przepisami bezpieczeństwa i higieny pracy wymaganiami ergonomii

1) bez zastrzeżeń
2) zastrzeżenia: wymienionymi w załączonej opinii
mgr inż. Tomasz Ciekański
Rzeszowska 64
bezpieczeństwa i higieny pracy
nr. GP 176/08 w gminach
1.1. 1.2. 1.3. 1.4
zam. Leszno, ul. Dembińskiego 1
601 76 95 72

- nowe ściany


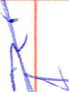
- okno polaciowe projektowane

- drzwi projektowane

w_m - anemostaty wentylacji mechanicznej - projektowane

w_g - anemostaty wentylacji grawitacyjnej - projektowane

RZUT PODDASZA

	BIURO USŁUG PROJEKTOWYCH "ABAKUS" mgr inż. arch. Wojciech Lubkiewicz 55-200 Olawa, Stawowice ul. Różana 11, 55-200 Głina ul. Piłsudskiego 24/7 tel. 01663-103-766, tel / fax 71/301-82-20, e-mail: wojlubi@tlen.pl				DATA OPRACOWANIA: STYCZEŃ 2016	TYTUŁ PRACY: PROJEKT INSTALACJE ELEKTRYCZNE		Rys. E-7
	INWESTOR: Gmina Ziębicki, pl. Wolności Podleskiego 2-3, 55-140 Ziębicki	TEMAT: Modernizacja Szkoły Podstawowej w Barkowie, przebudowa i zmiana sposobu użytkowania poddasza nowej części szkoły na cele dydaktyczne	ADRES: 55-140 Ziębicki, Barkowo 75, dz. nr 57/02 skłęb Barkowo	PROJEKTANT (wydruk): inż. Stanisław Szwedki <small>inż. inż. architekta</small>	SPRZĄDZAJĄCY (wydruk): inż. Robert Jarmochy <small>inż. inż. wyznaczonego</small>			
SKALA 1:100		RZUT PODDASZA GłAZDZIKA WTYKOWE						

SAMOCZYNNIE SZYBKIE WYŁĄCZENIE